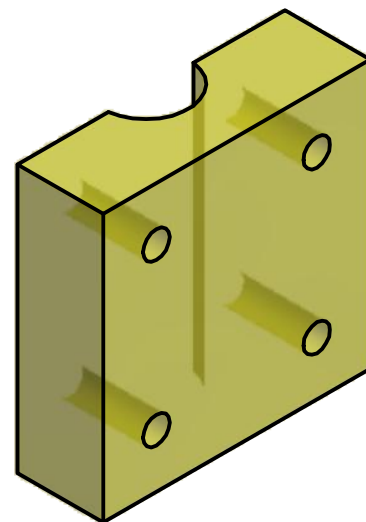
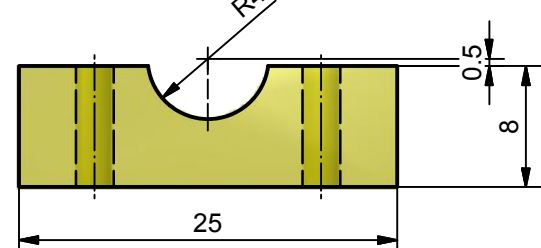
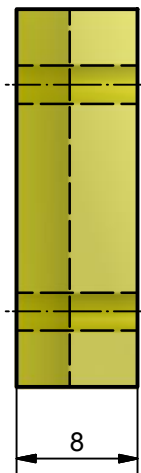
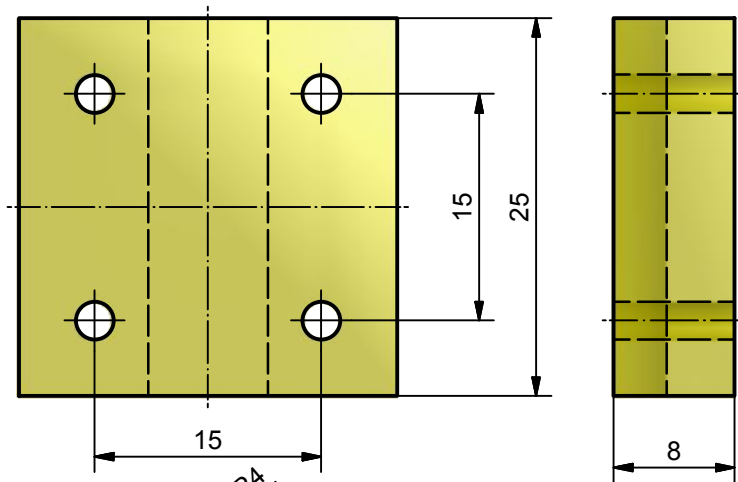
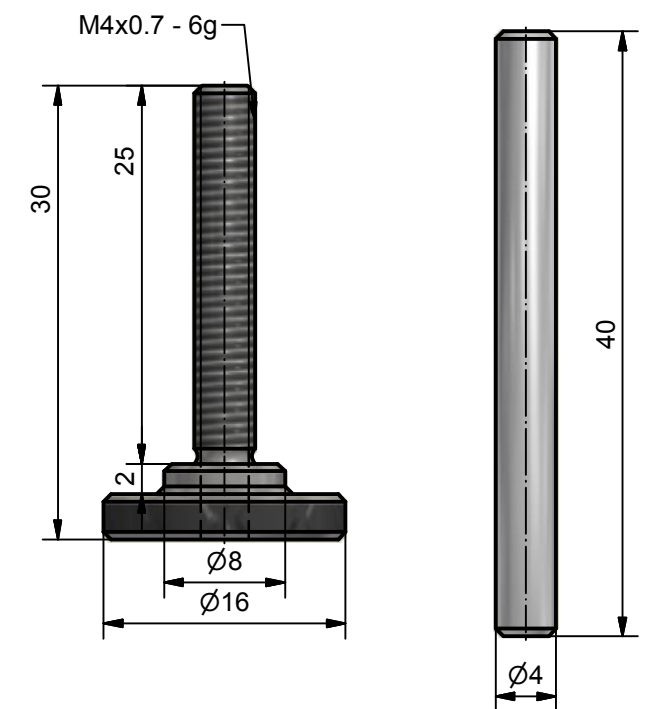
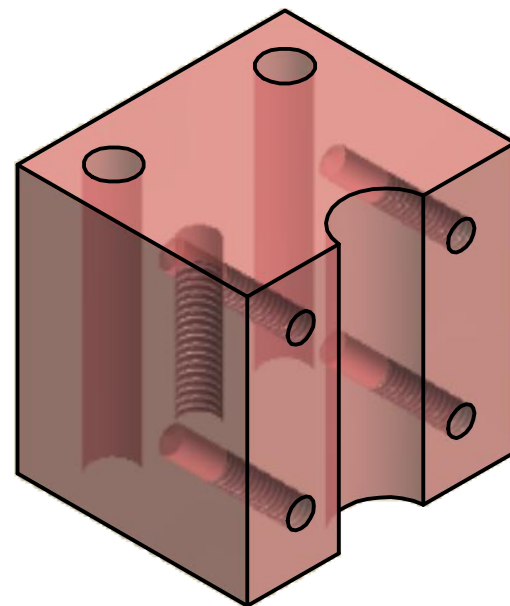
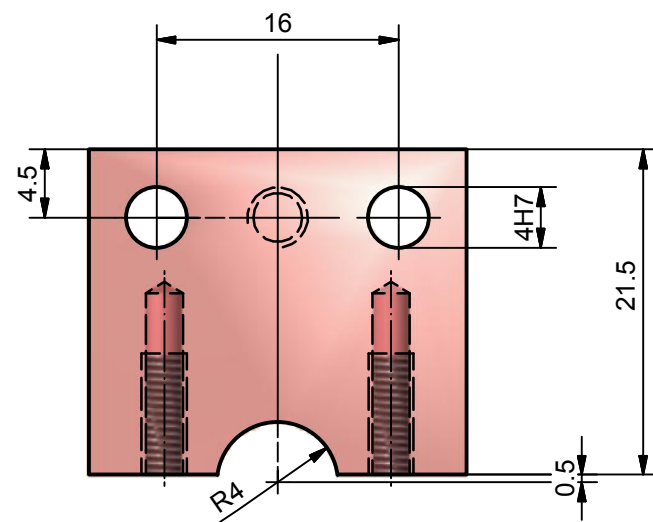
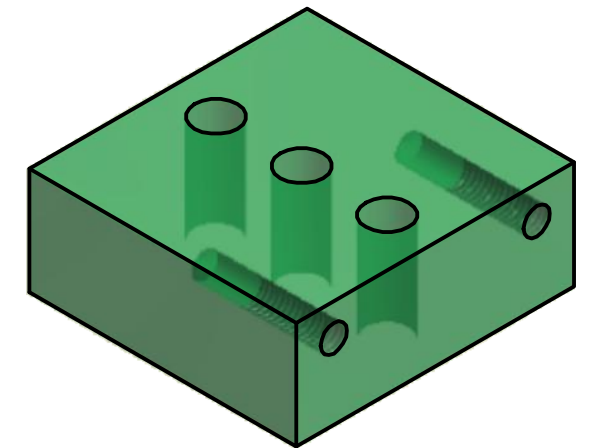
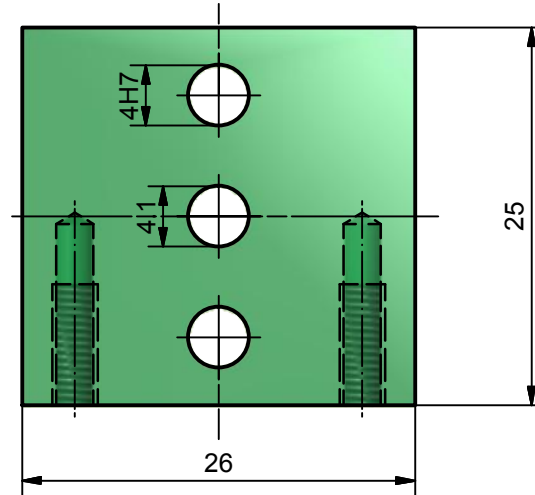
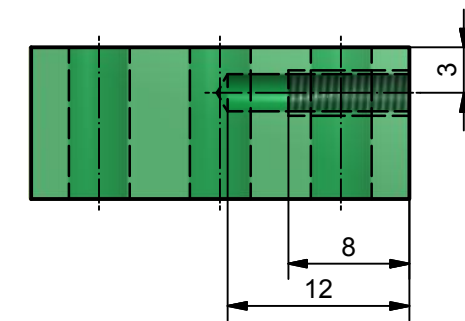
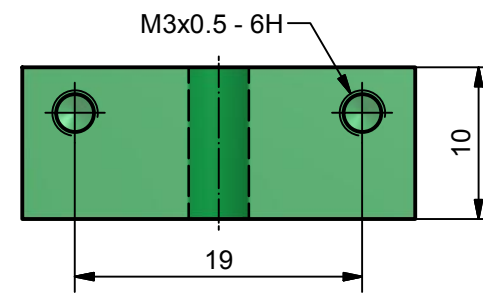
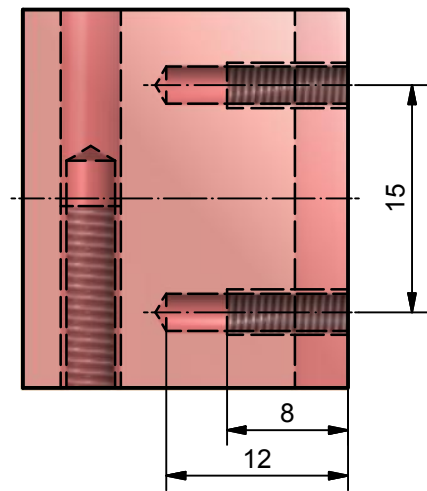
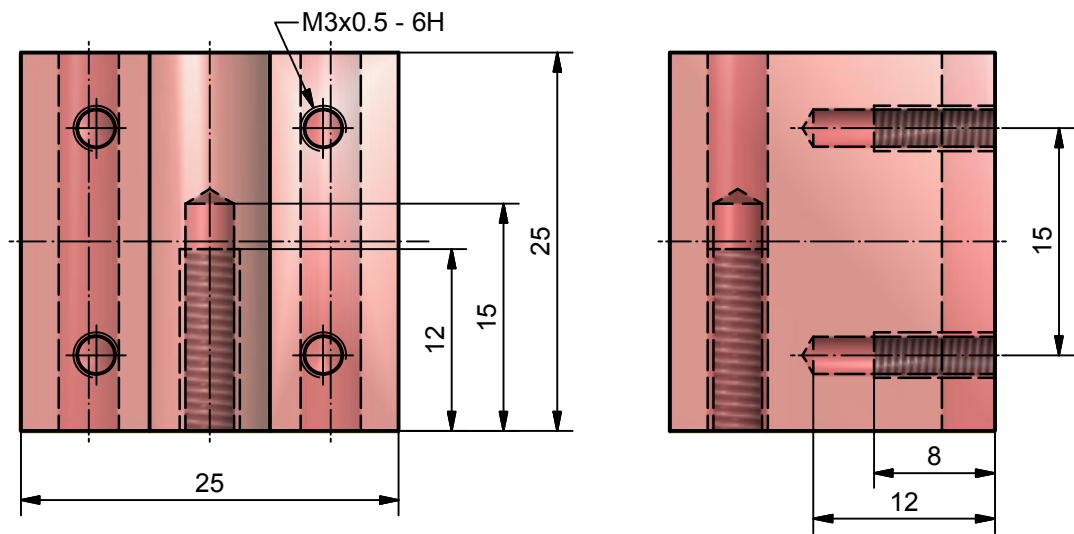


Wozu diese genaue Führung?

Der Endschalter für die Z-Achse ist eine Gabellichtschranke. Die Düse muss zu Beginn auf genau **0.2mm oberhalb des Heizbettes** justiert werden. Ist der Wert zu gross, klebt die unterste Schicht des Filaments nicht auf der Heizplatte. Ist er zu klein, kommt kein Filament aus der Düse, weil diese verstopft ist.

Stückliste			
OBJEKT	ANZAHL	BAUTEILNUMMER	BEZEICHNUNG
1	1	01_Quader	
2	1	02_Klemmteil	
3	1	03_Adapter	
4	2	04_Rundstab	
5	1	05_Stellschraube	
6	1	06_Druckfeder	
7	1	07_Lichtschranke	bestehend
8	4	ISO 4762 - M3 x 16	Innensechskantschraube
9	2	ISO 4762 - M3 x 10	Innensechskantschraube

Änd:	a	-	Änd:	e	-	Konstrukteur:	13.01.2015	A. Schaub	Masstab 2:1
	b	-		f	-	Kontrolliert:	-	-	
	c	-		g	-	Genehmigt:	-	-	
	d	-		h	-	K-Status:	InBearbeitung	-	
Allgemeintoleranzen ISO 2768 - mK		Format: A3		Kostestelle:		Ersatz für:		Anzahl Blatt	Blatt-Nr.
Firma: GIB-Liestal		Zeichnungstitel: 3D-Drucker PRotos V2 - Endschalter				Dateiname: _Zeichnungen		2	1
				Ersetzt von:					



Änd:	a - b - c - d -	Änd:	e - f - g - h -	Konstrukteur:	13.01.2015	A. Schaub	Masstab	2:1	
Allgemeintoleranzen ISO 2768 - mK				Format:	A3		Kostenstelle:		
Firma:				Zeichnungstitel:	Dateiname:		Anzahl Blatt	Blatt-Nr.	
GIB-Liestal				3D-Drucker PRotos V2 - Endschalter		_Zeichnungen		2	2
				Ersatz für:		Ersetzt von:			
				K-Status:		InBearbeitung			